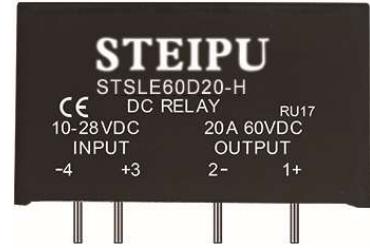


特性 Features

- PCB安装 PCB installation
- MOSFET或晶体管输出 (STSLE60D3) MOSFET or transistor output(STSLE60D3)
- 负载电流load current :0.1A-20A
- 输入为直流驱动Input is DC Drive
- 驱动电压Drive voltage:3-10VDC、10-28VDC
- 介质耐压Dielectric Strength :2500Vrms或or4000Vrms



典型应用 Application

- 适用于直流电机、电磁阀和电磁铁的控制。Suitable for DC motor, solenoid valve and electromagnet control.

输入参数 Input Specifications (Ta=25°C)

驱动电压范围 Drive Voltage Range	L	3-10VDC
	H	10-28VDC
确保导通电压 Must Turn-on Voltage	L(L/H)	3VDC
	H(L/H)	10VDC
	L(LB/HB)	1VDC
	H(LB/HB)	1VDC
确保关断电压 Must Turn-off Voltage	L(L/H)	1VDC
	H(L/H)	1VDC
	L(LB/HB)	3VDC
	H(LB/HB)	10VDC
最大控制电流 Max. Input Current	20mA	

其他参数 General Specifications (Ta=25°C)

介质耐压 (输入/输出, 50Hz/60Hz) I/O Dielectric Strength (50Hz/60Hz)	2500Vrms
绝缘电阻 (@500VDC) Min. Insulation Resistance @500VDC	1000MΩ
工作温度范围 Ambient Temperature Range(Operating)	-30°C~+80°C
储存温度范围 Ambient Temperature Range(Storage)	-30°C~+100°C
重量(典型值) 不带底座 Weight (Typical) Without Base	15g
重量(典型值) 带底座 Weight (Typical) With Base	50g

输出参数 Output Specifications (Ta=25°C)

负载电压范围 Load Voltage Range	STSLE60D系列/STSLE100D系列	0-50VDC/0-75VDC
	STSLE200D系列/STSLE400D系列	0-125VDC/0-300VDC
MOSFET最大瞬态电压Max.transient voltage of MOSFET	STSLE60D(10、20) 系列	100Vpk
	STSLE100D10系列	150Vpk
	STSLE200D5系列	250Vpk
	STSLE400D3系列	600Vpk
晶体管最大瞬态电压Max.transient voltage of transistor	STSLE60D3系列	80Vpk
TVS保护电压范围TVS protection voltage range	STSLE60D系列/STSLE100D系列	64.6-71.4VDC/105-116VDC
	STSLE200D系列/STSLE400D系列	190-210VDC/418-462VDC
最大浪涌电流(@10ms) Max. 1 Cycle Surge Current @10ms	STSLE400D3系列/STSLE200D5系列	15A (@10ms) /25A (@10ms)
	STSLE(100/60)D10系列/STSLE60D20系列	50A (@10ms) /100A (@10ms)
	STSLE60D3系列	5A (@1s)
通态电阻On-state resistance	STSLE400D3系列	200mΩ(@Tj=25°C,典型值)/400mΩ(@Tj=125°C,最大值)
	STSLE200D5系列	60mΩ(@Tj=25°C,典型值)/150mΩ(@Tj=125°C,最大值)
最大断态漏电流(@额定负载电压下) Max. Off-state Leakage Current @ Rated Load Voltage	晶体管输出Transistor output	1mA
	MOSFET输出MOSFET output	0.1mA
最大导通压降(@额定负载电流下) Max. On-state Voltage Drop @ Rated Load Current	KSLE60D3系列	1.5Vms
最大导通时间 Max. Turn-on Time		1ms
最大关断时间 Max. Turn-off Time		1ms

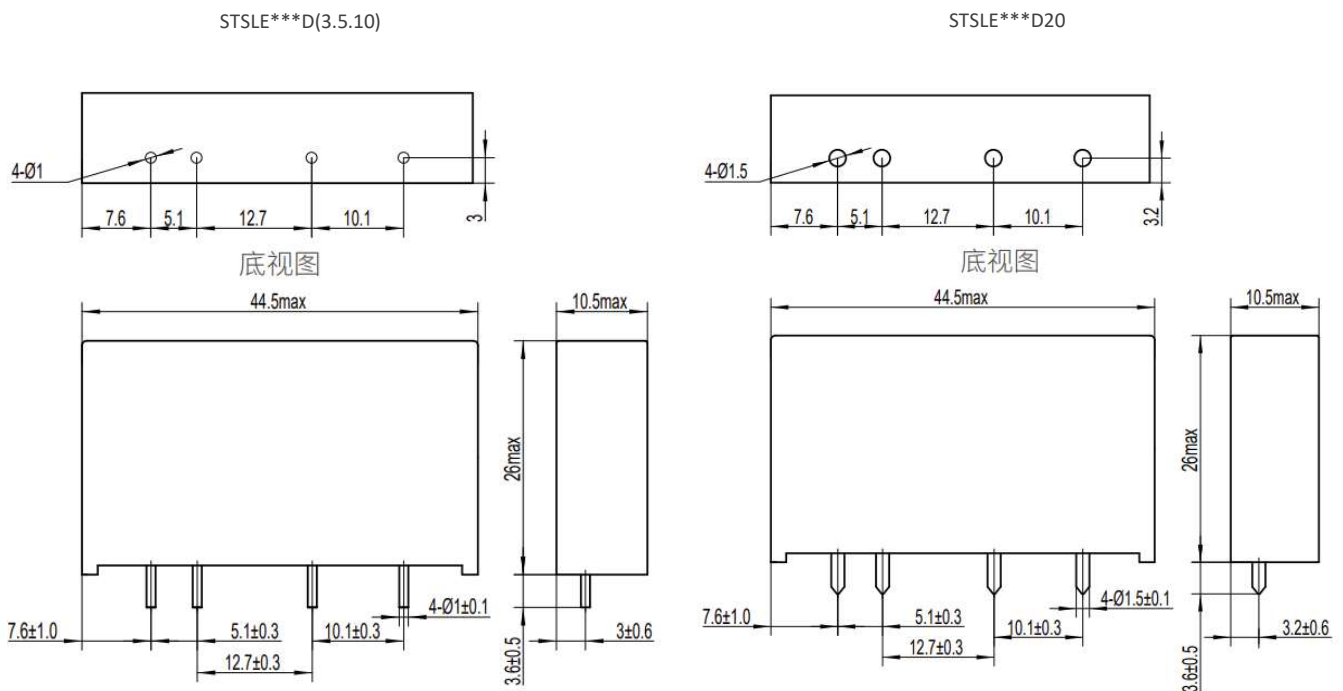
■ 型号命名标准 Model Number Legend

STSL E	60	D	3	-L	B	,XXX
基本型号 Basic Type: STSL E: STSL E系列 STSL E Series						
负载电压 Load Voltage: 60: 0-50VDC; 100: 0-75VDC; 200: 0-125VDC 400: 0-300VDC						
驱动方式 Drive Type: D: DC Drive						
负载电流 Load Current: 3: 3A; 5: 5A; 10: 10A; 20: 20A						
驱动电压 Drive Voltage: L: 3-10VDC; H: 10-28VDC						
输出类型 Output type: 无 Blank: 常开型NO; B: 常闭型NC						
特殊特性 Special Characteristic: Blank: 标准型 Standard; XXX: 客户特殊特性号 Customer Special Feature Number						

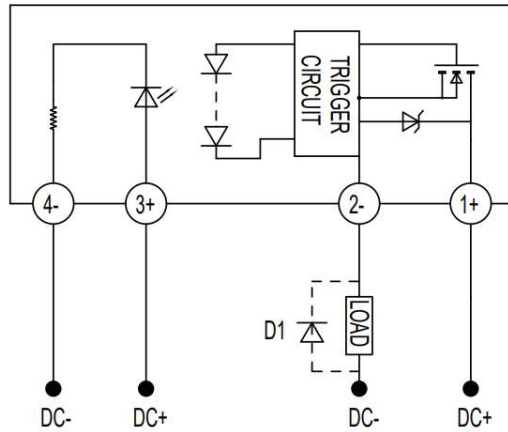
■ 具体型号列表 List of Models

驱动电压/ Drive Voltage	3A	5A	10A	20A
L	STSL E60D3-L	STSL E200D5-L	STSL E60D10-L	STSL E60D20-L
	STSL E400D3-L		STSL E100D10-L	
	STSL E60D3-LB			
H	STSL E60D3-H		STSL E60D3-H	STSL E60D20-H
	STSL E400D3-H		STSL E400D3-H	
	STSL E60D3-HB	STSL E200D5-H		

■ 外形尺寸 Outline Dimensions

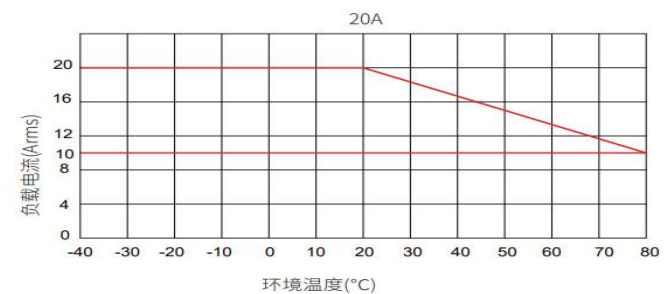
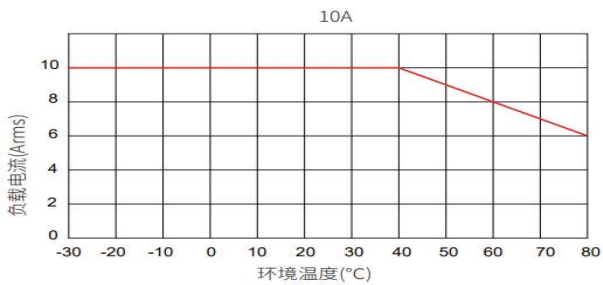
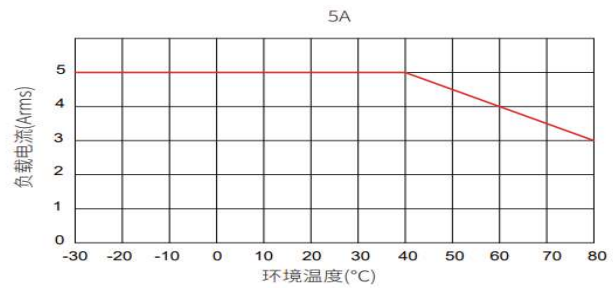
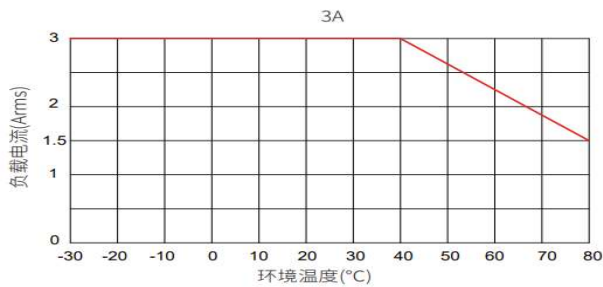


■ 接线图 Wiring Diagram



注：当使用感性负载时必须加抑制电路，如图负载两端反并联续流二极管D1，D1：快速恢复二极管
 Note: When the inductive load is used, the suppression circuit must be added, as shown in the figure of reverse parallel continuous current diode D1 at both ends of the load, D1: fast recovery diode

■ 温度曲线 Thermal Derating Curve



■ 使用注意事项 Precautions for Use

- 260°C气焊温度下，整个过程不能超过10秒，350 °C时，焊接过程不能超过5秒，否则可能导致产品损坏。 Soldering must be finished within 10 seconds at 260°C, or finished within 5 seconds at 350°C. Otherwise it may cause damage to the relay.
- 控制端极性要保证正确，否则会损坏产品。 The polarity of control terminal must be observed. Otherwise it may cause damage to the relay.
- 产品工作的环境温度较高时，请参照温度曲线降额使用。 When ambient temperature is above 25°C, the maximum load current decreases. See thermal derating curve.
- 使用过程中应特别注意静电防护。 Pay special attention to electrostatic protection during use.

■ 安全警告 Safety warning

- 使用过程中产品的侧面及底板会发热，请在冷却后再触摸。 The side and bottom plate of the product will heat up during use, please touch it after cooling.
- 安装或使用本产品前，请确保断开所有电源。 Before installing or using this product, ensure that all power supplies are disconnected.
- 请检查所有连接是否妥当后再打开电源。 Please check that all connections are correct before turning on the power.

■ 认证标准 Approval standards

认证类型/certification type	测试标准/Test criteria
UL	UL508
CE	C22.2 No.14-13